

## Guía N° 1 Segundo Semestre: Ciencias Naturales

### Actividad Formativa. Unidad; “Las plantas y sus recursos”

Nombre:	Curso: 3 ° A-B-C	Fecha:
<b>Currículum Priorizado: OA-4 (Ciencias de la vida)</b> Objetivos específicos: <ul style="list-style-type: none"> <li>Identificar la importancia de las plantas para los seres humanos.</li> <li>Reconocer conceptos claves tales como; fotosíntesis, las partes de una planta y su función.</li> </ul>		
Contenidos: <ul style="list-style-type: none"> <li>Las plantas y su importancia.</li> <li>Conceptos relacionados, partes de una planta y su función fotosíntesis.</li> </ul>	<b>Habilidades:</b> <ul style="list-style-type: none"> <li>Identificar</li> <li>Reconocer</li> <li>Relacionar.</li> <li>Comprender</li> <li>Reflexionar</li> <li>Aplicar</li> </ul>	

Queridos niños(as):

Espero que se encuentren muy bien junto a sus familias. Les dejo esta guía para que la desarrollen. No olviden comunicarse conmigo, si presentan alguna duda a mi correo. Estaré muy atenta, Cariños. Profesora Paulina Galaz

### Indicaciones

- Solo si tienes acceso a internet. Te puedes apoyar, observando atentamente en los siguientes videos:  
<https://www.youtube.com/watch?v=TV-YEQOIFuQ>  
<https://www.youtube.com/watch?v=ThbSPNIRz0o>  
<https://www.youtube.com/watch?v=ru6rZNOg3eM>
- **(Importante para ver el video debes colocar este Link en el buscador de Google)**
- Luego lee atentamente las indicaciones y desarrolla las actividades que ahí se plantean.
- Importante es que te fijas en las imágenes que aparecen.
- Ten presente las palabras de vocabulario.

### Vocabulario

- Purifican: Quitar de una cosa lo malo, dejarlo puro.
- Refugio: Lugar que sirve para protegerse del peligro.
- Condiciones climáticas: Tiene relación con las condiciones atmosféricas (la temperatura de un determinado lugar)
- Materia prima: Materia extraída de la naturaleza y que se transforma para más tarde elaborar materiales que nos servirán para su consumo, ejemplo; la madera.
- Valioso: Que es importante.

# Actividad

## I. Lee el siguiente texto y luego responde:

Texto n ° 1.

### Importancia de las Plantas

Las plantas son de gran importancia para la vida del ser humano, de los animales y del medio ambiente. Constituyen la base de la alimentación de algunos animales, purifican el aire y protegen el suelo. También sirven de refugio, para muchos insectos y aves; participan en el ciclo del agua y regulan las condiciones climáticas de nuestro planeta.

Además, el ser humano obtiene material primas, alimentos, medicinas y las ocupa como ornamentación. Por ello debemos protegerlas y conservarlas.

1. Según el texto. **¿Para qué nos sirven las plantas?**

---

---

2. De las siguientes imágenes, identifica escribiendo la función (Alimentación - Ornamentación - Refugio - Medicinal), que cumplen las plantas en las siguientes situaciones. Fundamenta tu respuesta



---

---

---



---

---

---



---

---

---

A partir del siguiente texto, responde las preguntas 3, 4 y 5, que aparecen a continuación:

Texto n ° 2.

Las plantas están formadas por tres estructuras principales:

- La **raíz**; le permite sostenerse firmemente y captar agua y minerales fundamentales para su crecimiento.
- El **tallo**; transporta el agua y los minerales por la raíz hacia todas las demás estructuras de la planta.
- Las **hojas**; es el lugar donde ocurre el proceso de la Fotosíntesis, que permite que las plantas produzcan su propio alimento y son las encargadas de respirar.

3. ¿Cuáles son las partes principales de una planta?

---

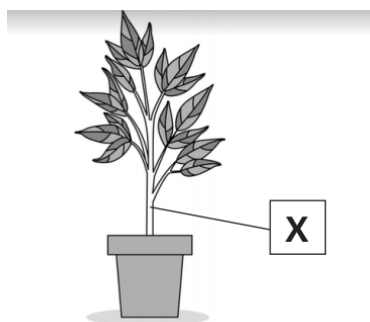
---

4. Observa la siguiente imagen.

¿A qué estructura corresponde la letra “X”?

---

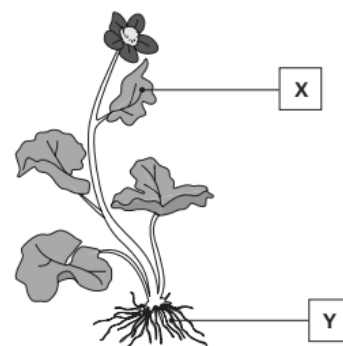
---



Paola y Martina son compañeras de curso y están preparando una disertación de las partes principales de una planta. En su organización para la disertación tienen el siguiente diálogo.

Paola dice que en la imagen que mostrarán, la “X”, corresponde al tallo y la “Y”, corresponde a la hoja.

Martina, le dice a Paola que está equivocada, porque la “X”, corresponde a las hojas y la “Y”, es la raíz.



5. ¿Quién tiene la razón? Fundamenta tu respuesta.

---

---

---

Lee el siguiente texto y luego responde las preguntas 6, 7, 8

Texto n ° 3.

Las plantas son **seres vivos**, que crecen, se reproducen y mueren, lo que le llamamos **ciclo de vida**. Las plantas necesitan para vivir agua, luz y aire.

6. Según el texto anterior, ¿a qué se le llama ciclo de vida en una planta?

---

---

7. ¿Qué necesitan las plantas para vivir?

---

---

Luís hizo el siguiente experimento:

- Tomó dos plantas iguales.
- Ubicó una de las plantas en la ventana de su dormitorio y la otra en una habitación oscura.
- Mantuvo húmeda la tierra de ambas plantas.

La siguiente imagen representa los resultados obtenidos en ambas plantas transcurrido tres semanas.



Planta que estaba  
en la ventana



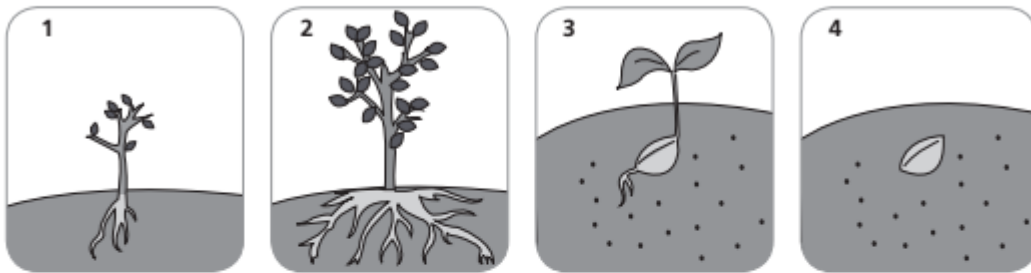
Planta que estaba  
en la pieza oscura

8. ¿Por qué se ocurrió este resultado en las plantas? Fundamenta tu respuesta.

---

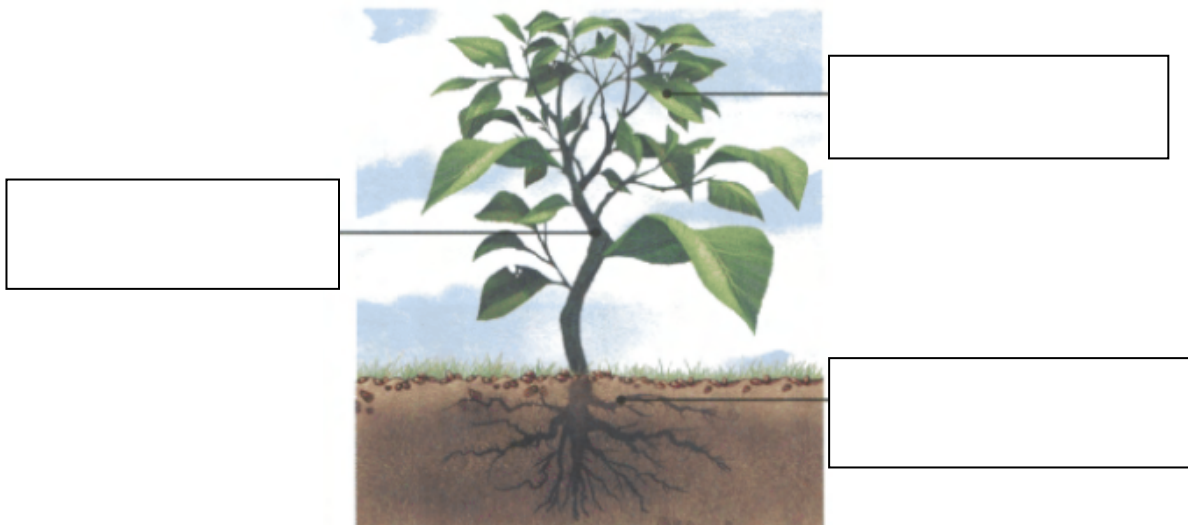
---

9. Las siguientes imágenes representan las diferentes etapas del ciclo de vida de una planta.



Escribe el número de cada imagen, según el orden que corresponde al ciclo de vida de una planta

10. Identifica y escribe el nombre en cada recuadro, de la estructura principal de la planta, que aparece a continuación.



Texto n ° 4.

Cuidar el **medio ambiente** es algo que debemos aprender desde pequeños para proteger el mundo en el que vivimos. Por eso es importante que aprendamos la importancia de reciclar, de ahorrar energía y de cuidar la naturaleza. Cada pequeño acto es muy valioso, es por esto que todos debemos hacernos responsables de cuidar nuestro medio ambiente.



11. ¿Qué medidas propondrías para cuidar el medio ambiente? Escribe al menos 3 de ellas.

a. \_\_\_\_\_

b. \_\_\_\_\_

c. \_\_\_\_\_

II. Metacognición: Responde las siguientes preguntas:

a. **¿Qué aprendí en esta guía? y ¿Qué debo mejorar?**

\_\_\_\_\_

\_\_\_\_\_

b. **¿Qué fue lo más fácil, lo más difícil de resolver esta guía? y ¿Para qué me puede servir?**

\_\_\_\_\_

\_\_\_\_\_