

**GUIA N°2 2do Semestre HISTORIA Y GEOGRAFÍA  
5° BÁSICOS  
EMERGENCIA SANITARIA COVID-19**

**Nombre:**

**Curso:**

**Eje: Historia**

**Objetivo priorizado. OA 6:** Explicar aspectos centrales de la Colonia, como la dependencia de las colonias americanas de la metrópoli, el rol de la Iglesia católica y el surgimiento de una sociedad mestiza.

**Contenido: El Período Colonial.**

➤ **¿Qué es la Colonia?**

Es el período de la historia de América, luego de la Conquista, en el que se consolida el dominio de la metrópolis española sobre sus colonias americana, a través de una organización que abarcó aspectos políticos, económicos, sociales, religiosos y militares. Es decir, durante este período América fue un territorio dominado y administrado por un país de gran extranjero de gran poder. La colonia es un período de la historia de Chile que transcurre entre los años 1598 (Batalla de Curalaba) y 1810 (inicio del proceso de independencia en Chile).

➤ **Organización Político-Administrativa durante la Colonia.**

Gobernar las nuevas colonias españolas no era una tarea fácil por varias razones: la distancia que separaba la metrópolis de las colonias, el lento ritmo de las comunicaciones, la gran extensión de los territorios americanos y la diversidad cultural. Para enfrentar estos obstáculos y ejercer el mando en los territorios americanos, la monarquía española desarrollo unidades administrativas y un complejo sistema de administración, que consta de instituciones (en España y en América) y de funcionarios que representaban los intereses de la Corona.

❖ **Según los textos, mencione 4 características que dificultaron la gobernación de las colonias españolas en América**

1-	3-
2-	4-

**¿Sabías qué?** El virreinato constituyó la máxima expresión territorial y político-administrativa que existió en la América española y estuvo destinado a garantizar el dominio y la autoridad de la monarquía peninsular sobre las tierras recientemente descubiertas.

- ❖ Instrucciones: observa el siguiente mapa y asígnale un color diferente a cada virreinato ,luego complete la simbología con los colores que usaste en el mapa
- ❖ Habilidad: Ubicar-Conocer-Aplicar



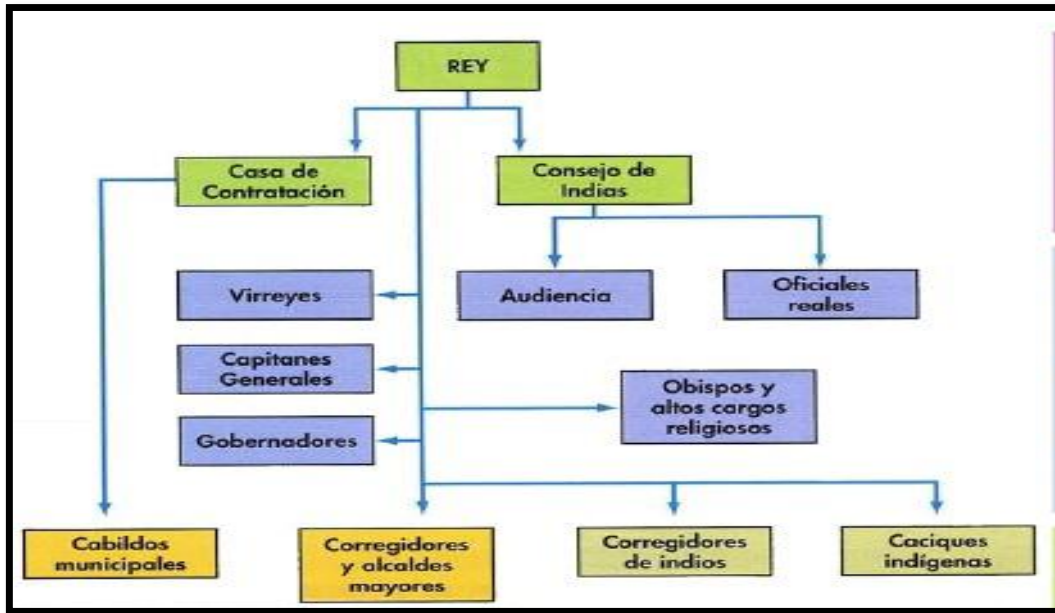
Observando el mapa, completa la siguiente tabla.

Virreinos de América	Nueva España	Granada	Perú	Río de la Plata
Países Actuales				

- ❖ Según el mapa: ¿A qué Virreinato pertenecía Chile?

\_\_\_\_\_

- ❖ Observa el mapa conceptual y extrae información explícita para completar el siguiente recuadro.
- ❖ Habilidades: Diferenciar-Clasificar



- ❖ Investiga, cuáles instituciones coloniales se encontraban en España (Europa) y cuáles en América.

América	Europa

- ❖ Términos pareados: coloca la letra de la fila 1 en la definición que corresponda de la fila 2.

Habilidades: Reconocer-Diferenciar-Aplicar





A	Consejo de Indias	Organismo que regulaba el comercio entre España y América
B	Rey de España	Tribunal de justicia que se encontraba en América
C	Virrey	Autoridad Máxima del Imperio español
D	Gobernador o Capitán general	Institución en la que participaban los criollos americanos
E	Casa de Contratación	Representantes del Rey en América
F	Real Audiencia	Autoridad Máxima de las gobernaciones, dependía del Virreinato
G	Cabildo	Asesoran al rey en su función ejecutiva

Fila 1

Fila 2

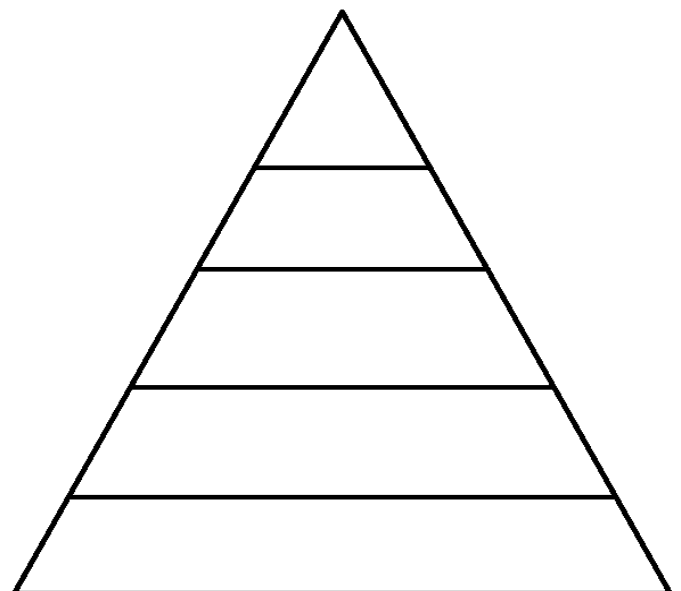
## Sociedad Colonial:

- ❖ Lee y relaciona la definición con los dibujos pintándolos del mismo color, asígnele un color diferente a cada clase social y su respectiva definición (Guíese por el EJ:)
- ❖ Habilidades: Aplicar-Clasificar

Formaban un grupo conformado por distintas etnias. Eran la mano de obra para las labores agrícolas y mineras. Su número fue disminuyendo con el tiempo.	Formaban parte de la aristocracia, constituyendo un grupo social con poder económico y prestigio social.	NEGROS, MULATOS y ZAMBOS 
Esclavos o descendientes de ellos.	Originarios de América.	Blancos nacidos en España.
CRIOLLOS 	PENINSULARES 	MESTIZOS 
Provenían de la mezcla de españoles e indígenas.	Formaban un grupo muy pequeño. Trabajaban como sirvientes de los españoles y criollos.	Formaban parte de la aristocracia, constituyendo un grupo muy pequeño que poseía tierras y era el único que podía desempeñar cargos públicos.
Formaban un grupo numeroso. En general, vivían en el campo y trabajaban como inquilinos o peones de las haciendas. En la ciudad se convirtieron en trabajadores urbanos.	Blancos nacidos en Chile.	INDÍGENAS 

### ❖ Pirámide social colonial

instrucciones: Ubica en cada uno de los tramos de la pirámide, el grupo social correspondiente.



**Evaluación formativa N°2**  
**Historia y Geografía**  
**Quintos básicos**

Nombre:

Curso:

**INDICACIONES** Esta EVALUACIÓN FORMATIVA, debe ser entregada en el COLEGIO en los días del 3 al 5 de noviembre.

**Malinche**

Del mar los vieron llegar mis hermanos emplumados,  
eran los hombres Barbados de la profecía esperada.  
Se oyó la voz del monarca de que el dios había llegado, y les abrimos la  
puerta por temor a lo ignorado.  
Iban montados en bestias como demonios del mal,  
iban con fuego en las manos y cubiertos de metal.  
Solo el valor de unos cuantos les opuso resistencia  
y al ver correr la sangre se llenaron de vergüenza,  
porque los dioses ni comen ni gozan con lo robado.  
Y cuando nos dimos cuenta ya todo estaba acabado,  
y en ese error entregamos la grandeza del pasado,  
y en ese error nos quedamos 300 años esclavos.  
Se nos quedó el maleficio de brindar al extranjero  
nuestra fe, nuestra cultura, nuestro pan, nuestro dinero,  
y le seguimos cambiando oro por cuentas de vidrio  
y damos nuestra riqueza por sus espejos con brillo.  
Hoy en pleno siglo XX nos siguen llegando rubios  
y les abrimos la casa y los llamamos amigos.  
Pero si llega cansado un indio de andar la sierra  
lo humillamos y lo vemos como extraño por su tierra.  
Tú, hipócrita que te muestras humilde ante el extranjero  
pero te vuelves soberbio con tus hermanos del pueblo...  
¡Oh...! ¡Maldición de Malinche! enfermedad del presente, cuándo  
dejarás mi tierra cuándo harás libre a mi gente.

**Autor: G. Palomares**

**1- ¿Cuál fue el error de los indígenas?, ¿por qué?, ¿qué pasó?**

---

---

---

**2- ¿Cuál es el maleficio conocido con el nombre de "Malinche"?**

---

---

---

**3- ¿Tú tienes actitudes así ante la gente?**

---

---

---

**4- ¿Qué valores humanos reflejan las personas que actúan como dice la canción?**

---

---

**5- Si pudieras viajar en el tiempo y aconsejar a los indígenas en su reacción contra los españoles ¿qué consejo le darías? explique**

---

---

---